



Doprava dnes a v minulosti

Vytvorili: Erik Facuna a Urban Rodenák

Vývoj dopravy

- Vývoj dopravy na našom území bol spätý s vývojom dopravy v Európe. Po pešej doprave sa začala využívať sila zvierat, najmä koní. S využitím kolesa sa veľa zmenilo. Začali sa využívať konské a volské záprahy na prepravu vecí aj osôb. . Pre naše územie je tradičné pltiarstvo a zvoz dreva z lesov pomocou konských záprahov. Stavali sa nové spevnené cesty najmä v mestách a ich okolí.



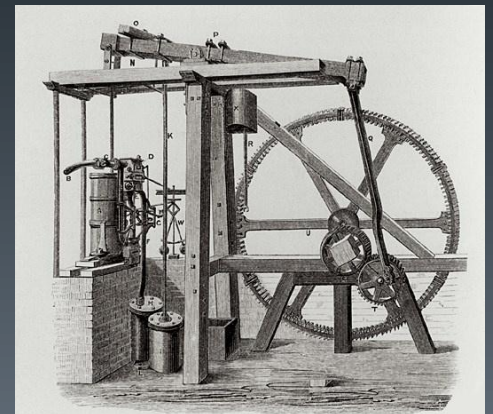


Využitie prírody

- Na prepravu surovín (dreva...) sa využívala sila vodných tokov.
- Pohybovú energiu plavidlám dodávala aj sila vetra.

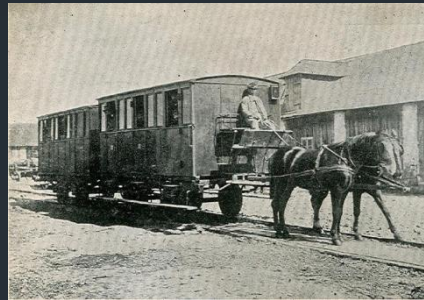
Vynález parného stroja

- Ďalším veľkým objavom bol vynález parného stroja v roku 1712 pánom Thomasom Newcomenom. Po tomto vynáleze veci nabrali rýchly spád. Parné stroje sa začali využívať v priemysle i pri stavbe nových dopravných prostriedkov. V roku 1767 založil gróf Ján Forgáč prvú textilnú manufaktúru v bývalom Uhorsku .V roku 1832 tu dali do prevádzky parný stroj, prvý v Strednej Európe.



Železnica

- Svoje postavenie si začala upevňovať aj železničná doprava. Dňa 27.septembra 1840 bola slávnostne spustená do prevádzky konská železnica medzi Bratislavou a Svätým Jurom.



- Bola to prvá konská železnica na Slovensku a v Uhorsku. Mala dĺžku 15.5 km. Do Bratislavy prišiel prvý parný vlak 20. augusta 1848, ktorý začal premávať medzi Bratislavou a Viedňou.

Spaľovacie motory

- Spaľovacie motory sa začali využívať prakticky všade. V priemysle, poľnohospodárstve i v doprave. V roku 1870 nemecký konštruktér a vynálezca Siegfried Marcus zostrojil prototyp prvého auta s benzínovým motorom. Jeho automobily boli vyrobené v Adamovských stojárnách vo vtedajšom Rakúsko - Uhorsku. V osobnej doprave sa začali používať aj autobusy. Prvý autobus postavil nemecký konštruktér Karl Benz v roku 1895. Tento autobus jazdil ako linkový na trase medzi nemeckým mestom Siegen a dedinkami Netphen a Deutz.



Doprava dnes

- Dnešná doprava je rýchla a bezpečná. Využívajú sa hlavne spaľovacie motory. Spaľovacie motory sa dnes pomáli nahrádzajú elektromotormi .Nahrádzajú sa hlavne pre jeho nevhodné pôsobenie na životné prostredie. Emisie sú hlavným problémom na Zemi.

Automobil

- Automobily sa stali najrozšírenejším dopravným prostriedkom na svete.
- Majú ho skoro v každej rodine.



- Škoda Fabia, najpredávanejší typ osobného automobilu na Slovensku.

Letecká doprava

- Najdôležitejší súčasný rozvoj pre malé lietadlá bolo zaradenie rozšírenej leteckej elektroniky obsahujúc GPS, ktoré boli najskôr využívané iba u veľkých lietadiel a zaradenie rôzneho materiálu, ktoré spravili malé lietadla ľahšími a rýchlejšími. Ultraľahké lietadlá a lietadlá vyrobené doma sa začali stávať čoraz viac populárnejšie pre rekreačné používanie odkedy sa vo väčšine krajín povolilo súkromné lietanie. Výhodou takéhoto lietania sú menšie náklady a fakt, že lietanie s nimi, riadenie a údržby sú oveľa menej komplikované ako pri certifikovaných lietadlách.

