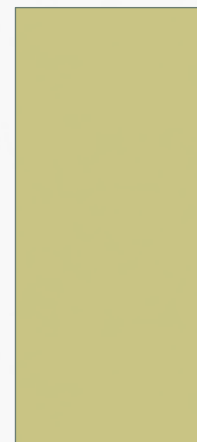


# CYKLOTRASY STREDNÉ POVAŽIE

V TEJTO PREZENTÁCII VÁM PRIBLIŽIME NIEKTORÉ  
CYKLOTRASY V NAŠOM REGIÓNE



# Z TRENČÍNA DO NOVÉHO MESTA N. VÁHOM

- Poloha: Považské podolie
- Región: Strednopovažský
- Opis trasy: Nenáročná trasa. Ponúka návštevu viacerých zaujímavých lokalít . K najznámejším patrí Ivanovská skala, významné nálezisko. A zrúcanina hradu Beckov. V letných mesiacoch príde vhod osvieženie v rekreačnom areáli Zelená voda.



Trenčín

Beckovský hrad

Nové mesto  
Nad Váhom

Považany

Brunovce

Horná Streda

Piešťany

**VÁŽSKÁ CYKLOMAGISTRÁLA**  
Púchov - Trenčín



**KEĎKA ŠTĚROKOBŔÁD**

1. úroveň	2. úroveň	3. úroveň	4. úroveň
5. úroveň	6. úroveň	7. úroveň	8. úroveň
9. úroveň	10. úroveň	11. úroveň	12. úroveň
13. úroveň	14. úroveň	15. úroveň	16. úroveň
17. úroveň	18. úroveň	19. úroveň	20. úroveň



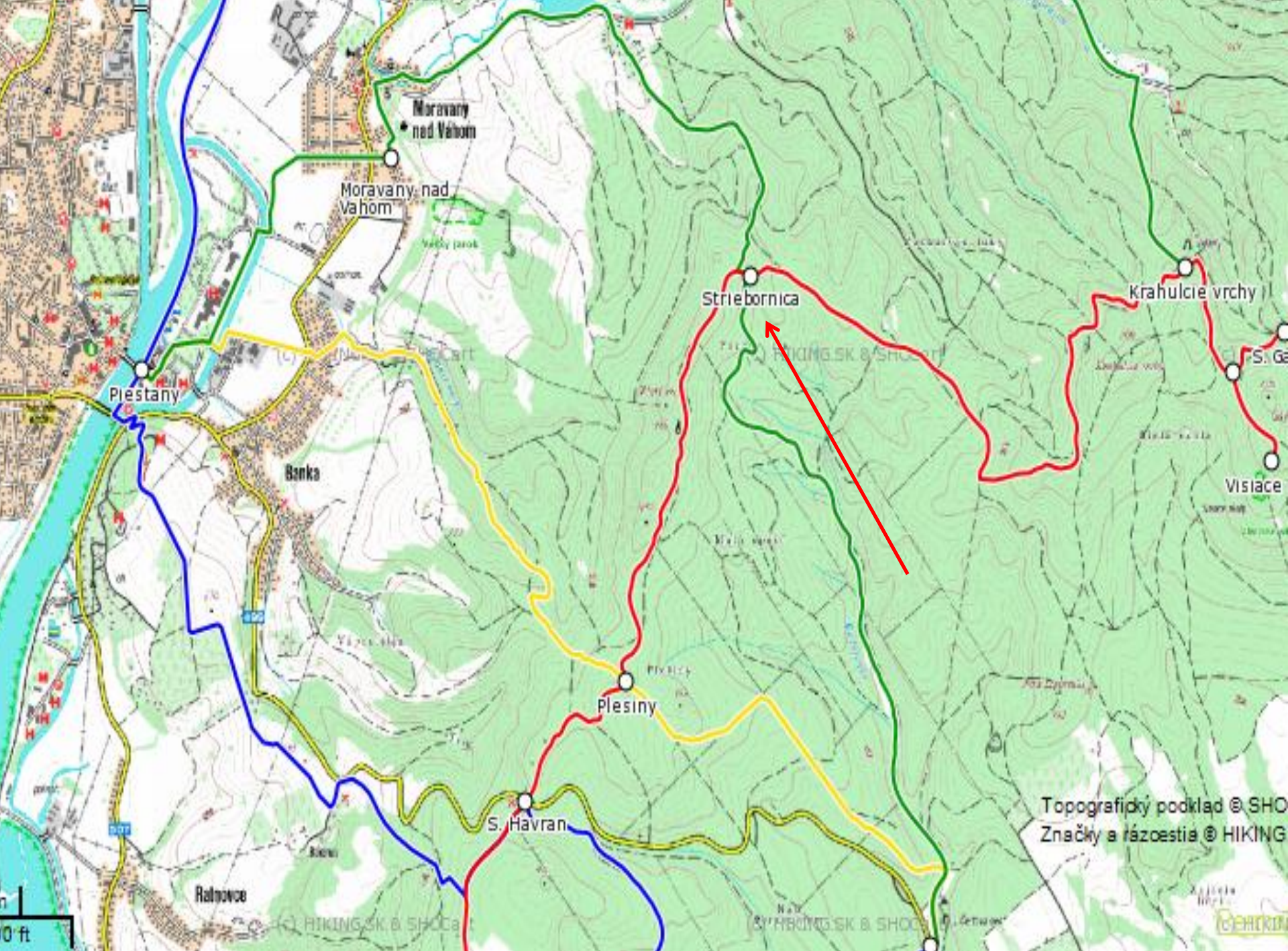
# VÁŽSKA CYKLOMAGISTRÁLA

- Dĺžka cca 56 km (do Trenčína), začína pri Kolonádovom moste v Piešťanoch
- pokračuje popri Vážskom kanále na Hornú Stredu, popod diaľničný most, míňa okrajom obce Brunovce, Potvorice, Považany, rekreačné stredisko Zelená voda, obec Beckov až do Trenčína.



foto: Ján Habala





Moravany nad Vahom

Moravany nad Vahom

Plešany

Banksa

Plesiny

S. Havran

Striebornica

Krahulcie vrchy

Vísacko

Topografický podklad © SHO  
Značky a rázcestia © HIKING

0 ft

Rahovec

HIKING.SK & SHO

HIKING.SK & SHO

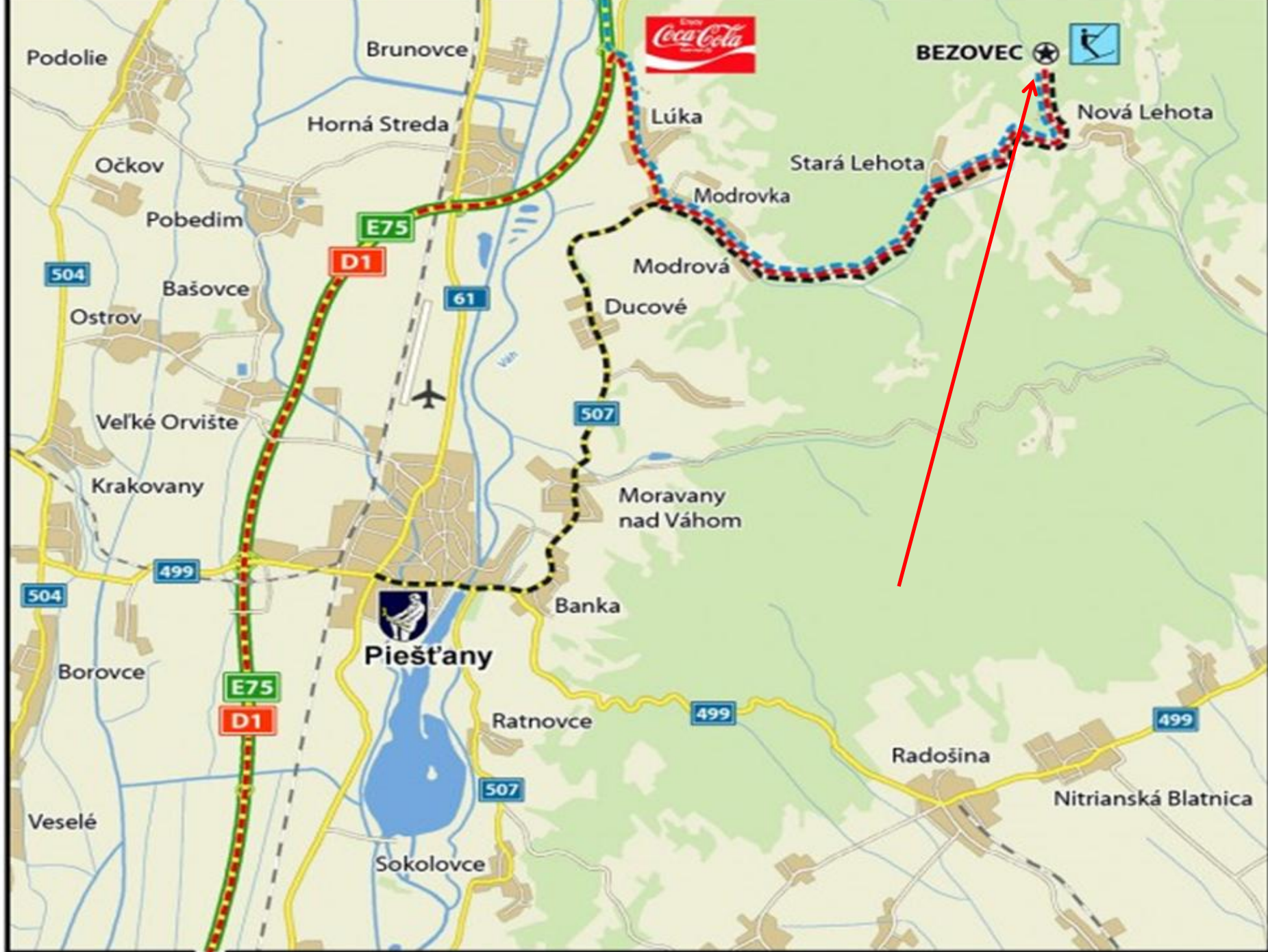
CEHRO



# STRIEBORNICA

- Dĺžka tam i späť cca 14 km, modro označená trasa začína pri Kolonádovom moste zo strany Kúpeľného ostrova a cez obec Moravany nad Váhom.
- V obci odbočíme z hlavnej cesty na vedľajšiu cestu vpravo hore a pokračujeme 2 km až k jazzeru Striebornica.





Trnava - Senec - Bratislava

# BEZOVEC

- Dĺžka tam i späť cca 40 km,
- Viedie cez Moravany nad Váhom, Ducové, Modrovku. Tam odbočuje na červeno označenú trasu, vedúcu cez obec Modrová smerom na Novú Lehotu.





ĎAKUJEM ZA POZORNOST